



Latvijas iedzīvotāju aptauja

2011. gada novembris (9. aptauja)



IEGULDĪJUMS TAVĀ NĀKOTNĒ

ESF projekta „Darba attiecību un darba drošības normatīvo aktu praktiska iemērošana nozarēs un uzņēmumos” (Nr.1DP/1.3.1.3.2./08/IPIA/NVA/001) ietvaros

skds

Pētījuma apraksts	3
Respondentu profils	4
KOPSAVILKUMS	
GALVENIE REZULTĀTI	
Izteikumu novērtējums	9
Izteikumu novērtējums dažādās sociodemogrāfiskajās grupās, 1. daļa	10
Izteikumu novērtējums dažādās sociodemogrāfiskajās grupās, 2. daļa	11
Informētības par darba tiesiskajām attiecībām pašnovērtējums	12
Informācijas par darba tiesisko attiecību regulējumu meklēšana	13
Informētība par Brīvo arodbiedrību konsultatīvajiem centriem	14
Informētība par aptieciņas atrašanās vietu	15
Informētība par ugunsdzēsamā aparāta atrašanās vietu	16
Pašnovērtējums – prasme rīkoties ar ugunsdzēsamo aparātu	17
PIELIKUMS	
Statistiskās kļūdas novērtēšanas tabula	19
Aptaujas anketa	20

Pētījuma apraksts

- Pētījuma veicējs: sabiedriskās domas pētījumu centrs SKDS
 - Aptaujas veikšanas laiks: 17.11.2011. - 30.11.2011.
 - Ģenerālais kopums: Latvijas pastāvīgie iedzīvotāji vecumā no 15 līdz 74 gadiem - 1040 respondenti
 - Mērķa grupa: strādājošie Latvijas iedzīvotāji – 537 respondenti
 - Izlases metode: stratificētā nejaušā izlase
 - Stratifikācijas pazīmes: administratīvi teritoriālā
 - Ģeogrāfiskais pārklājums: visi Latvijas reģioni (114 izlases punkti)
 - Aptaujas metode: tiešās intervijas respondentu dzīvesvietās
 - Nerespondences iemesli:
 - respondents nevēlas atbildēt/ aizņemts: 448
 - respondents nav mājās: 457
 - slims/ noguris: 46
 - neatbilst mērķa grupai: 66
- Kopā: 1017
- Lai nodrošinātu lielāku datu reprezentativitāti, dati tika pakļauti svēršanas procedūrai pēc sekojošām pazīmēm: reģions, tautība, vecums un dzimums

Respondentu profils (1)

		VISI RESPONDENTI		STRĀDĀJOŠIE RESPONDENTI	
		Kol %	Skaits	Kol %	Skaits
KOPĀ		100.0	1040	100.0	537
DZIMUMS	Vīrietis	47.3	463	48.7	248
	Sieviete	52.7	577	51.3	289
VECUMS (GADOS)	15 - 24	17.0	184	8.9	52
	25 - 34	19.0	162	25.1	115
	35 - 44	17.8	161	25.4	124
	45 - 54	18.5	203	27.7	163
	55 - 74	27.7	330	12.9	83
SARUNVALODA ĢIMENĒ	Latviešu	58.0	621	61.1	341
	Krievu	40.7	406	37.9	191
	Cita	1.3	13	1.0	5
IZGLĪTĪBA	Pamatizglītība	16.2	175	5.2	28
	Vidējā, vidējā speciālā	61.4	636	66.0	356
	Augstākā	22.4	229	28.8	153
NODARBINĀTĪBAS SEKTORS	Publiskajā sektorā	14.7	153	27.4	153
	Privātajā sektorā	39.1	384	72.6	384
	Nestrādāju	46.2	503		
PAMATNODARBOŠANĀS	Vadītājs	4.4	44	8.2	44
	Speciālists, ierēdnis	22.2	221	41.3	221
	Strādnieks	23.5	234	43.6	234
	Zemnieks	1.7	18	3.1	18
	Individuālais darbs	2.0	20	3.8	20
	Pensionārs	19.9	235		
	Skolnieks, students	10.2	110		
	Mājsaimniece	3.1	31		
	Bezdarbnieks	13.0	127		

Bāze: visi respondenti

Šeit un turpmāk atskaitē - procenti svērti, skaits nesvērts

Respondentu profils (2)

		VISI RESPONDENTI		STRĀDĀJOŠIE RESPONDENTI	
		Kol %	Skaits	Kol %	Skaits
KOPĀ		100.0	1040	100.0	537
MĒNEŠA VIDĒJIE IENĀKUMI UZ VIENU ĢIMENES LOCEKLI	Zemi (līdz 99 Ls)	13.5	137	9.8	53
	Vidēji zemi (100 - 149 Ls)	14.1	147	14.5	78
	Vidēji augsti (150 - 199 Ls)	14.5	162	10.3	57
	Augsti (200 Ls un vairāk)	16.5	174	23.7	131
	Grūti pateikt/ NA	41.3	420	41.6	218
ĢIMENES STĀVOKLIS	Precējies vai dzīvo ar partneri	56.0	572	67.1	357
	Šķīries vai nedzīvo kopā ar vīru/ sievieti	12.9	135	14.3	79
	Neprecējies	22.6	232	15.3	80
	Atraitnis	8.5	101	3.3	21
CILVĒKU SKAITS MĀJSAIMNIECĪBĀ	1	15.9	173	9.2	51
	2	31.7	342	29.2	163
	3	25.8	256	30.4	160
	4 un vairāk	26.6	269	31.2	163
BĒRNI VECUMĀ LĪDZ 18 GADIEM	Ir	38.8	375	47.9	243
	Nav	61.2	665	52.1	294
REĢIONS	Rīga	31.5	333	31.8	171
	Pierīga	17.6	190	16.8	95
	Vidzeme	10.3	111	9.7	53
	Kurzeme	13.2	139	14.5	80
	Zemgale	12.4	126	13.9	74
	Latgale	15.0	141	13.3	64
APDZĪVOTĀS VIETAS TIPS	Rīga	31.5	333	31.8	171
	Cita pilsēta	39.8	402	40.0	209
	Lauki	28.7	305	28.3	157

Bāze: visi respondenti

Šeit un turpmāk atskaitē - procenti svērti, skaits nesvērts



KOPSAVILKUMS

Kopsavilkums

- ❖ Pētījuma dati rāda, ka 41% no iedzīvotājiem darbaspējas vecumā piekristu strādāt arī tad, ja sociālie nodokļi pilnībā netiktu maksāti. 39% no iedzīvotājiem darbaspējas vecumā nepieciešamības gadījumā ir gatavi atteikties no ikgadējā atvaļinājuma. 37% piekristu strādāt bez rakstiska darba līguma, bet 26% uzskata, ka darba līgums – tā ir tikai formalitāte. 16% no iedzīvotājiem darbaspējas vecumā ir gatavi strādāt virsstundas arī tad, ja par to netiek atsevišķi maksāts.
- ❖ Salīdzinot ar 2010. gada novembra pētījuma datiem, nedaudz samazinājušies vidējie rādītāji 3 pozīcijās: samazinājusies gatavība strādāt, ja sociālie nodokļi pilnībā netiktu maksāti, samazinājusies gatavība strādāt bez darba līguma, kā arī samazinājusies gatavība strādāt virsstundas, ja par to netiek atsevišķi maksāts.
- ❖ Gandrīz puse (49%) Latvijas iedzīvotāju uzskata, ka ir drīzāk labi vai labi informēti par darba tiesiskajām attiecībām starp darba devēju un darbinieku, ko paredz Latvijas likumi. Novērojama sakarība: informētība pieaug, pieaugot izglītības un ienākumu līmenim.
- ❖ Ja būtu nepieciešamība meklēt informāciju par darba tiesisko attiecību regulējumu, 38% iedzīvotāju to meklētu internetā, 34% vaicātu radiem, draugiem, kolēģiem, paziņām, 33% vērstos Valsts Darba inspekcijā.
- ❖ Par Latvijas Brīvo arodbiedrību bezmaksas konsultatīvajiem centriem darba tiesību un darba aizsardzības jautājumos ir dzirdējis 31% no Latvijas iedzīvotājiem. Par šiem centriem biežāk dzirdējuši ir tie iedzīvotāji, kuri darbojas publiskajā sektorā, savukārt, retāk dzirdējuši tie iedzīvotāji, kuri nestrādā. Novērojama sakarība: informētība pieaug, pieaugot izglītības un ienākumu līmenim.
- ❖ Aptiecinās atrašanās vietu savā darba vietā zina 75% no strādājošiem iedzīvotājiem, savukārt, ugunsdzēsāmā aparāta atrašanās vietu zina 80% no strādājošiem iedzīvotājiem. 81% no strādājošiem iedzīvotājiem uzskata, ka vajadzības gadījumā ar ugunsdzēsamo aparātu prastu rīkoties.



GALVENIE REZULTĀTI

Izteikumu novērtējums



Es Jums nolasišu vairākus izteikumus, kas raksturo darba devēja un darbinieka attiecības.
Lūdzu, novērtējiet, cik lielā mērā Jūs tiem piekrītat!

*Vidējie vērtējumi 4 punktu skalā no 1 (nemaz nepiekrīt) līdz 4 (pilnībā piekrīt)

■ Nemaz nepiekrīt ■ Drīzāk nepiekrīt ■ Drīzāk piekrīt ■ Pilnībā piekrīt □ Grūti pateikt/ NA

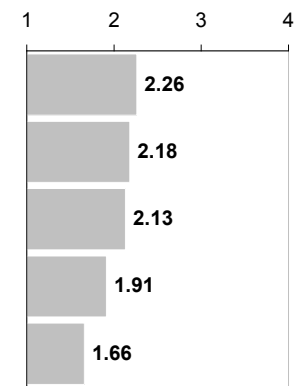
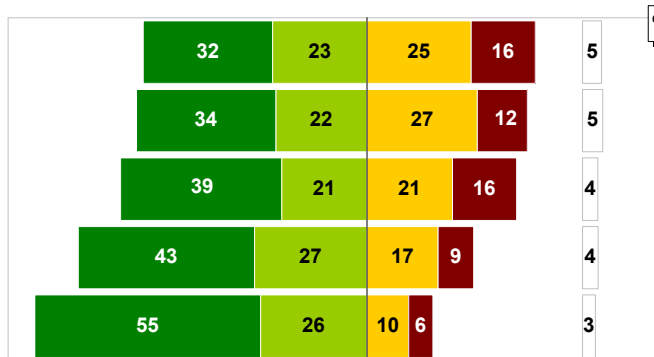
Es piekristu strādāt arī tad, ja par mani netiek pilnībā nomaksāti sociālie nodokļi

Nepieciešamības gadījumā esmu ar mieru atteikties no ikgadējā atvaļinājuma

Es piekristu strādāt algotu darbu arī bez rakstiska darba līguma

Darba līgums - tā ir tikai formalitāte

Esmu gatavs/-a strādāt virsstundas, arī tad, ja par to netiek atsevišķi maksāts



Bāze: respondenti darbības vecumā, n=869

2010. un 2011. gada aptauju rezultātu salīdzinājums

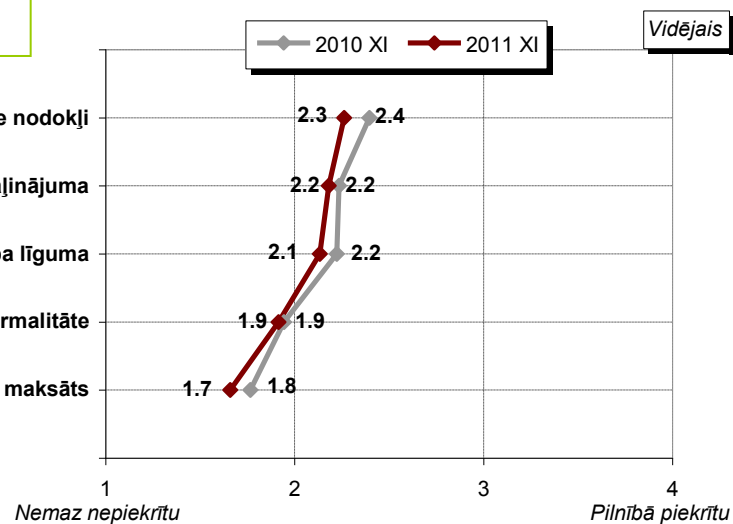
Es piekristu strādāt arī tad, ja par mani netiek pilnībā nomaksāti sociālie nodokļi

Nepieciešamības gadījumā esmu ar mieru atteikties no ikgadējā atvaļinājuma

Es piekristu strādāt arī bez rakstiska darba līguma

Darba līgums - tā ir tikai formalitāte

Esmu gatavs strādāt virsstundas, arī tad, ja par to netiek īpaši maksāts



Izteikumu novērtējums dažādās sociodemogrāfiskajās grupās, 1. daļa

"Es Jums nolasīšu vairākus izteikumus, kas raksturo darba devēja un darbinieku attiecības. Lūdzu, novērtējiet, cik lielā mērā Jūs tiem piekrītat!"

Grafikā atspoguļotas atbildes:
"Drīzāk piekrīt" ■
un "Pilnībā piekrīt" ■

Es piekristu strādāt arī tad, ja par mani netiek pilnībā nomaksāti sociālie nodokļi

Nepieciešamības gadījumā esmu ar mieru atteikties no ikgadējā atvaļinājuma

Es piekristu strādāt arī bez rakstiska darba līguma

Darba līgums tā ir tikai formalitāte

Esmu gatavs strādāt virsstundas, arī tad, ja par to netiek īpaši maksāts

	Es piekristu strādāt arī tad, ja par mani netiek pilnībā nomaksāti sociālie nodokļi		Nepieciešamības gadījumā esmu ar mieru atteikties no ikgadējā atvaļinājuma		Es piekristu strādāt arī bez rakstiska darba līguma		Darba līgums tā ir tikai formalitāte		Esmu gatavs strādāt virsstundas, arī tad, ja par to netiek īpaši maksāts	
	Drīzāk piekrīt	Pilnībā piekrīt	Drīzāk piekrīt	Pilnībā piekrīt	Drīzāk piekrīt	Pilnībā piekrīt	Drīzāk piekrīt	Pilnībā piekrīt	Drīzāk piekrīt	Pilnībā piekrīt
RESPONDENTI DARBSPĒJAS VECUMĀ, n=869	25	16	27	12	21	16	17	9	10	6
DZIMUMS										
Vīrietis, n=390	27	20	27	12	26	19	18	11	10	6
Sieviete, n=479	24	12	27	12	16	13	17	7	10	5
VECUMS										
15 - 24, n=184	20	17	23	10	18	17	15	9	8	3
25 - 34, n=162	28	14	28	12	17	15	19	8	10	7
35 - 44, n=161	31	15	24	14	22	14	17	10	10	8
45 - 54, n=203	23	18	30	11	25	18	19	7	11	7
55 - 64, n=159	24	13	29	15	23	12	16	9	13	4
SARUNVALODA ĢIMENĒ										
Latviešu, n=540	26	14	28	13	21	15	17	8	11	7
Krievu, n=320	25	18	26	11	20	16	18	9	9	4
IZGLĪTĪBA										
Pamatizglītība, n=124	27	16	25	7	23	17	20	15	8	3
Vidējā, vidējā speciālā, n=550	25	17	27	14	22	16	17	8	10	5
Augstākā, n=195	26	11	27	11	17	13	15	6	13	9
MĒNEŠA VIDĒJIE IENĀKUMI UZ VIENU ĢIMENES LOCEKLI										
Zemi, n=133	28	21	28	16	24	22	17	11	6	8
Vidēji zemi, n=123	24	17	35	9	22	12	16	5	11	3
Vidēji augsti, n=84	30	14	36	8	23	14	19	9	16	2
Augsti, n=146	29	13	30	16	21	11	12	5	15	6

Bāze: respondenti attiecīgajā grupā [skat. "n=" grafikā]

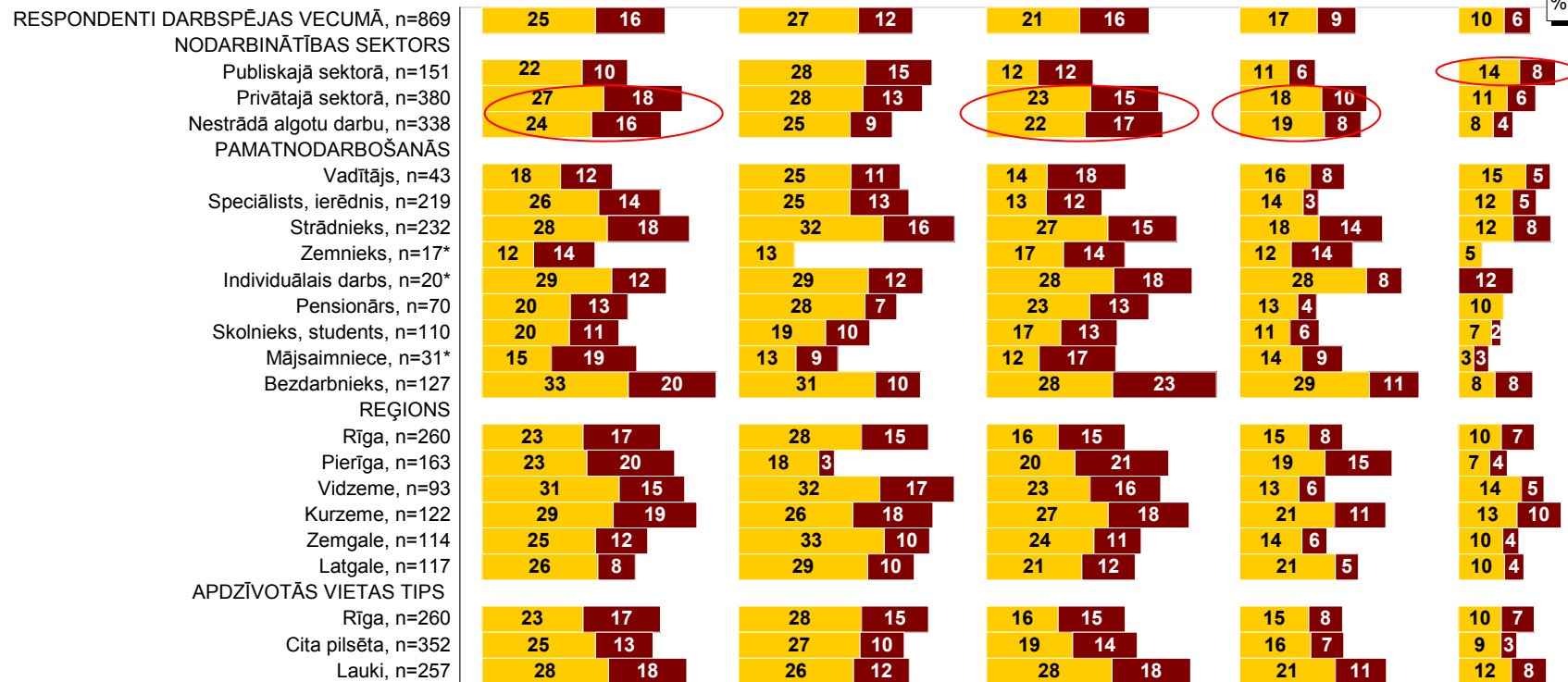
Izteikumu novērtējums dažādās sociodemogrāfiskajās grupās, 2. daļa

"Es Jums nolasišu vairākus izteikumus, kas raksturo darba devēja un darbinieku attiecības. Lūdzu, novērtējiet, cik lielā mērā Jūs tiem piekrītat!"

Grafikā atspoguļotas atbildes:

"Drīzāk piekrīt"

un "Pilnībā piekrīt"



Bāze: respondenti attiecīgajā grupā [skat. "n=" grafikā]

*Bāze attiecīgajā apakšgrupā ir salīdzinoši neliela, lai izdarītu secinājumus par šo grupu

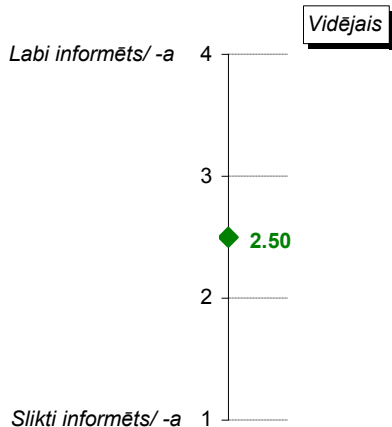
Informētības par darba tiesiskajām attiecībām pašnovērtējums

Procentuālais atbilžu sadalījums



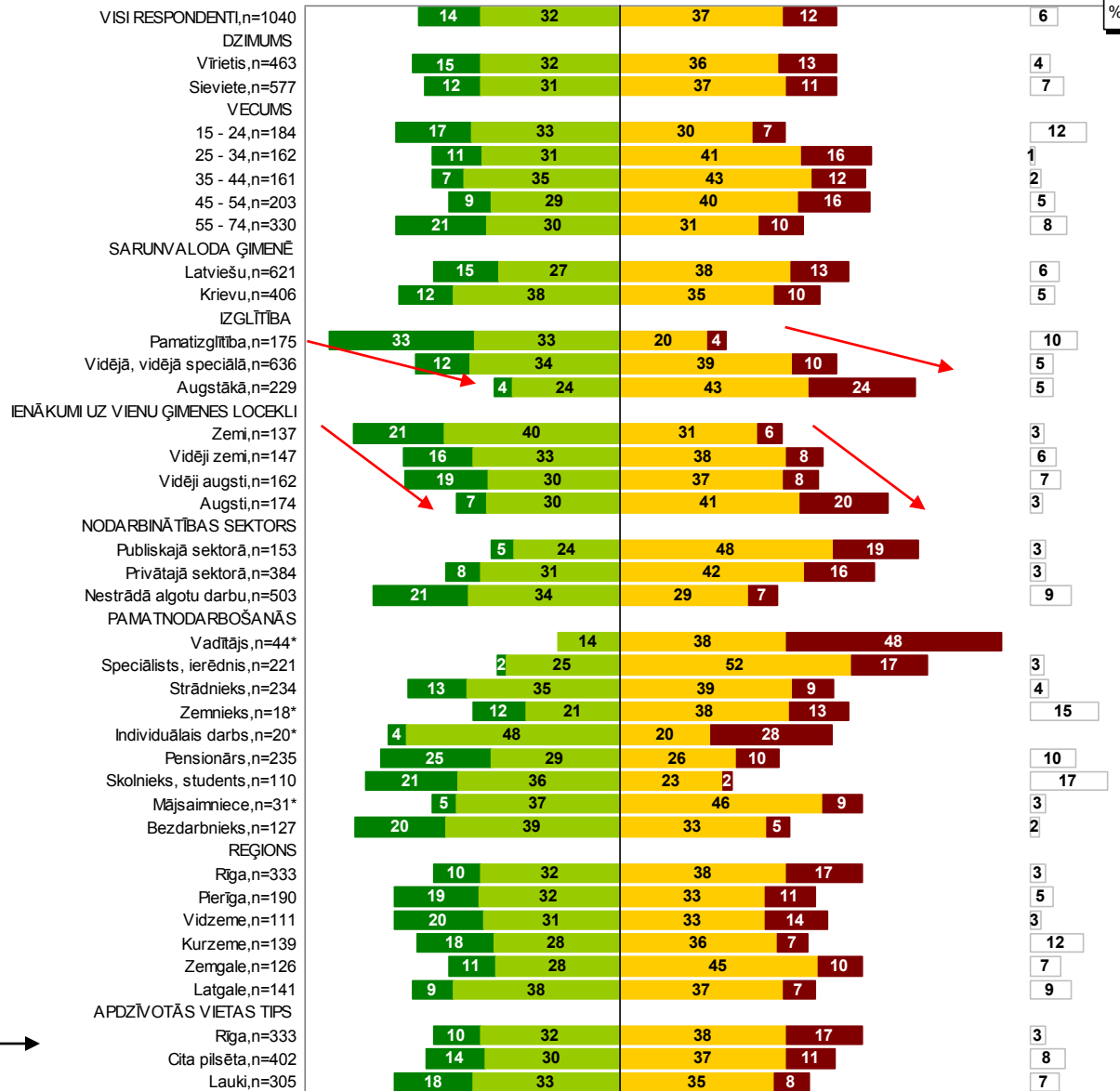
Kā Jūs novērtētu savu informētības pakāpi par darba tiesiskajām attiecībām starp darba devēju un darbinieku, ko paredz Latvijas likumi? Vai Jūs jūtaties....

Vidējais vērtējums



Bāze: respondenti, kuri snieguši konkrētu vērtējumu, n=973

■ Slikti informēts/-a ■ Drīzāk slikti informēts/-a ■ Drīzāk labi informēts/-a ■ Labi informēts/-a □ Grūti pateikt/ NA

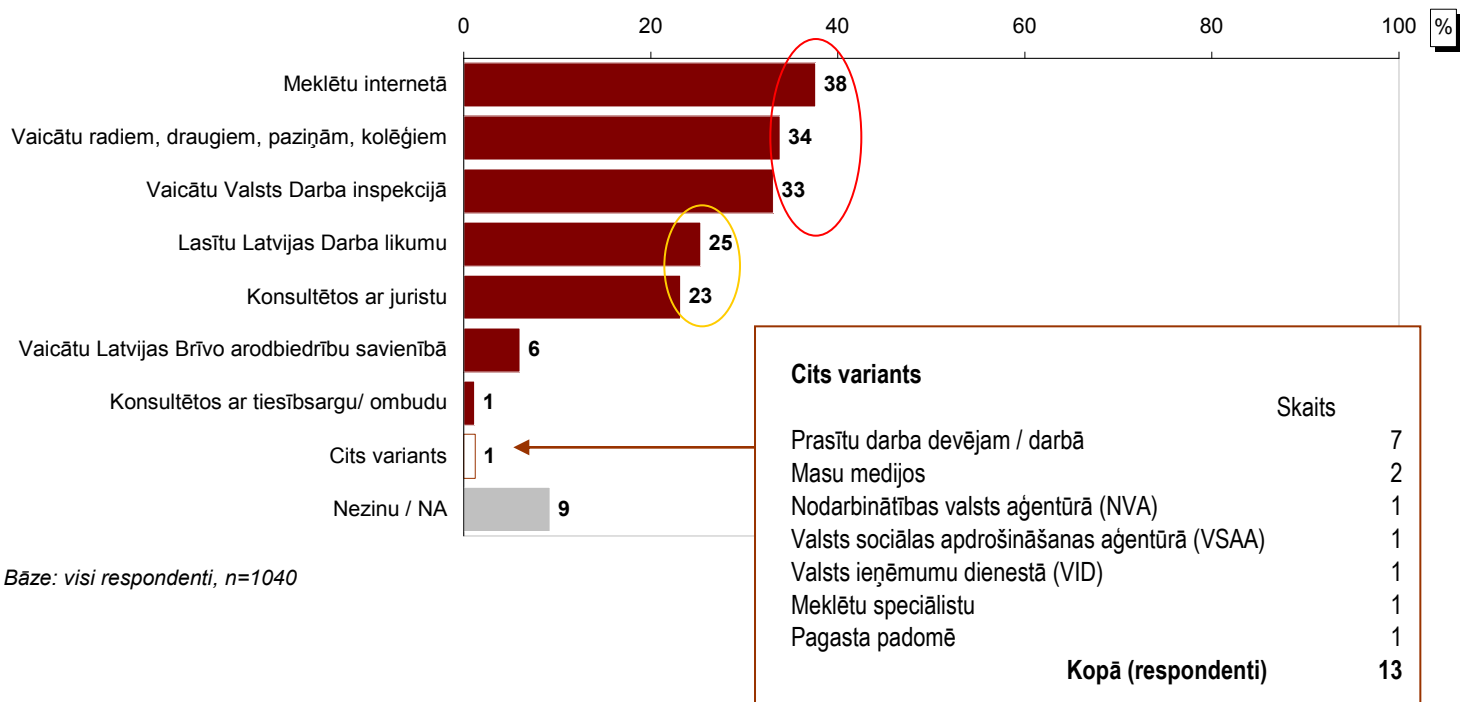


Bāze: respondenti attiecīgajā grupā [skat. "n=" grafikā]

*Bāze attiecīgajās apakšgrupās ir salīdzinoši neliela, lai izdarītu secinājumus par šo grupu

Informācijas par darba tiesisko attiecību regulējumu meklēšana

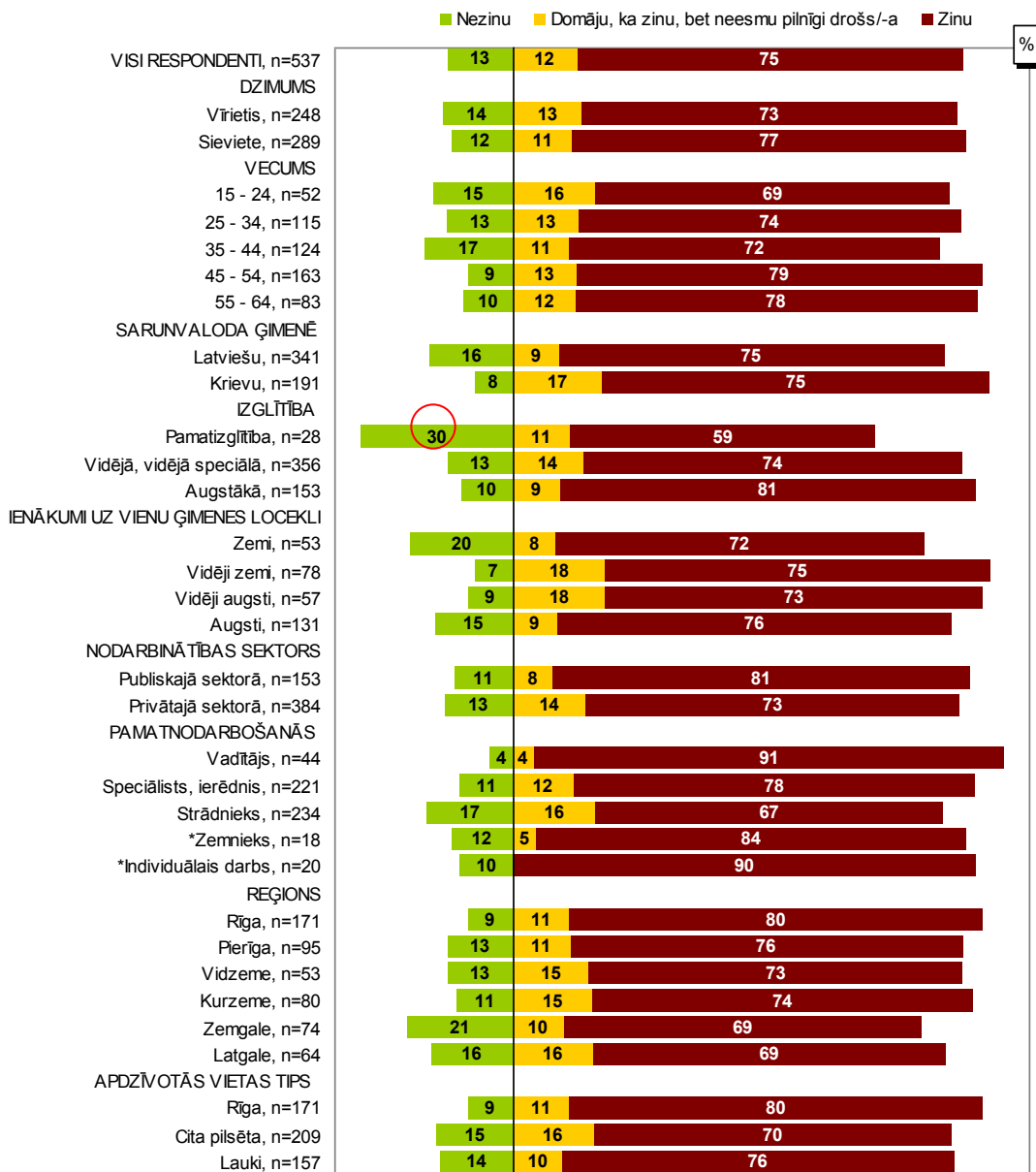
Ja būtu tāda nepieciešamība, kur Jūs meklētu informāciju par darba tiesisko attiecību regulējumu (darba devēja un darbinieka tiesībām un pienākumiem)?



Bāze: visi respondenti, n=1040

Informētība par aptieciņas atrašanās vietu

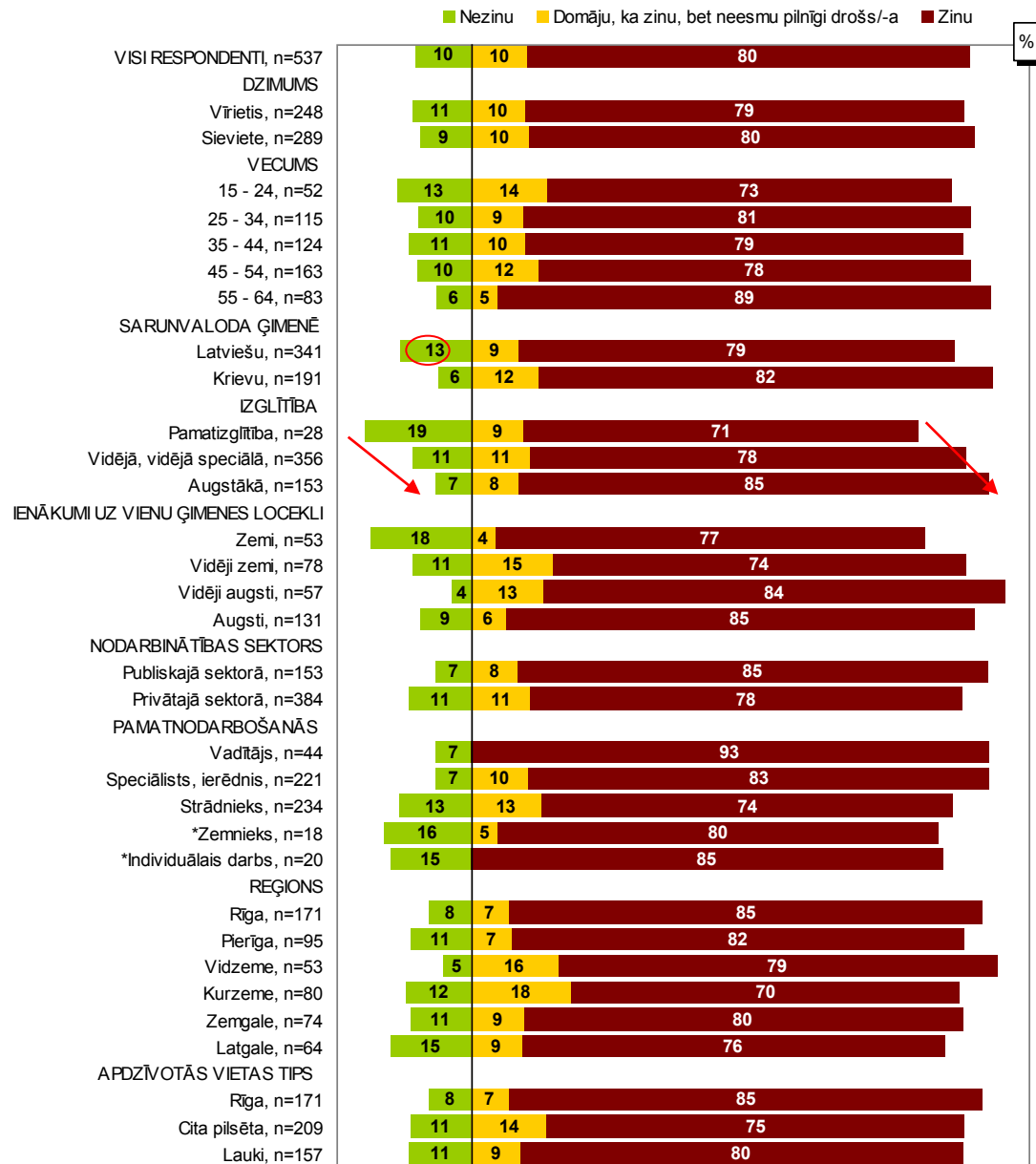
Vai Jūs zināt, kur Jūsu darba vietā atrodas aptieciņa ar nepieciešamo medicīnisko līdzekļu minimumu?



Bāze: respondenti attiecīgajā grupā [skat. "n=" grafikā]

Informētība par ugunsdzēsamā aparāta atrašanās vietu

Vai Jūs zināt, kur Jūsu darba vietā atrodas ugunsdzēsamais aparāts?



Bāze: respondenti attiecīgajā grupā [skat. "n=" grafikā]

Pašnovērtējums – prasme rīkoties ar ugunsdzēsamo aparātu

Procentuālais atbīžu sadalījums



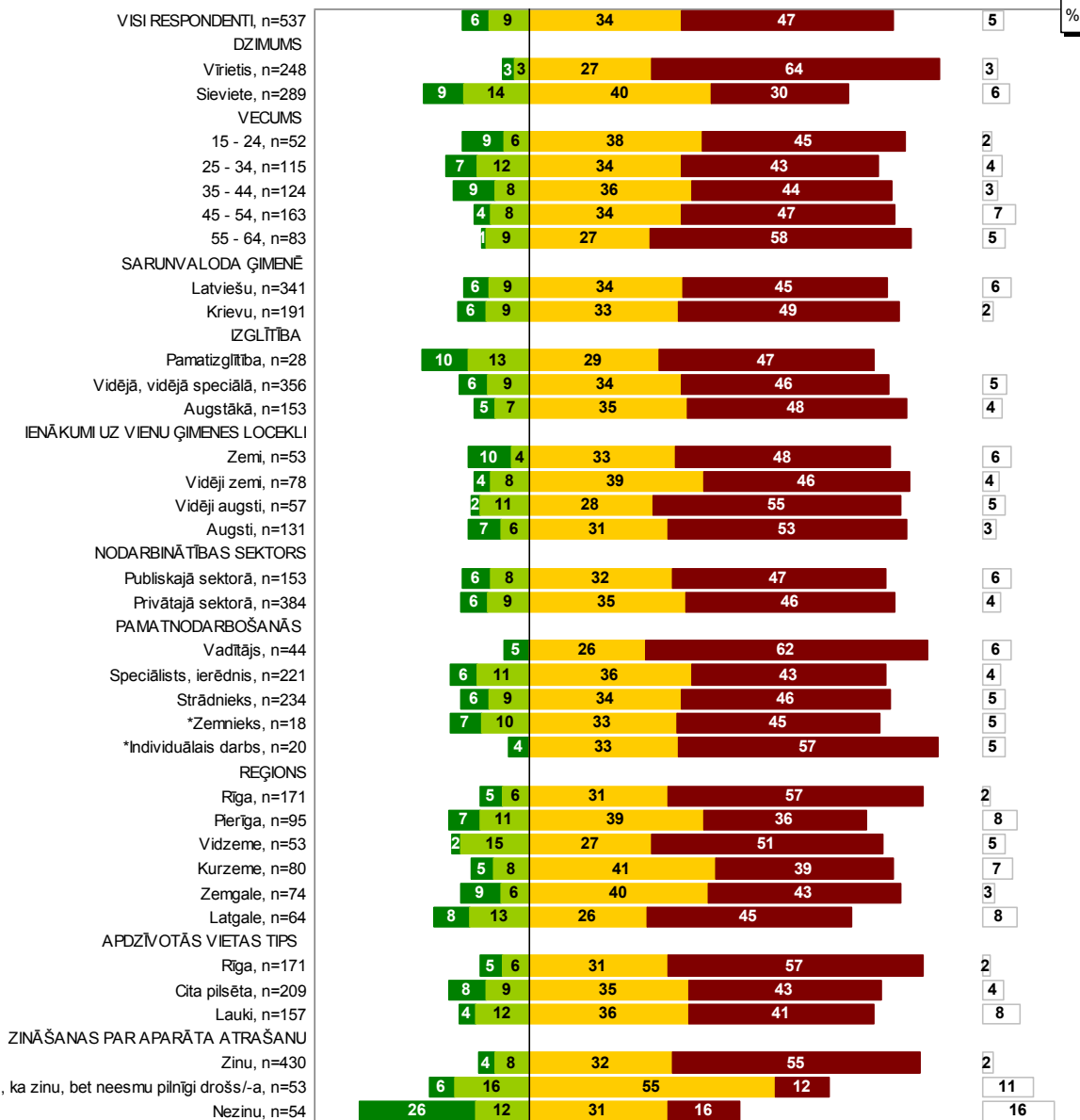
Vai nepieciešamības gadījumā Jūs prastu rīkoties ar ugunsdzēsamo aparātu?

■ Noteikti neprastu ■ Domāju, ka neprastu ■ Domāju, ka prastu ■ Noteikti prastu □ Grūti pateikt/ NA

Vidējais vērtējums



Bāze: respondenti, kuri snieguši konkrētu vērtējumu, n=511



Bāze: respondenti attiecīgajā grupā [skat. "n=" grafikā]

*Bāze attiecīgajās apakšgrupās ir salīdzinoši neliela, lai izdarītu secinājumus par šo grupu



PIELIKUMS

Statistiskās kļūdas novērtēšanas tabula

Pētījuma rezultātos vienmēr pastāv zināma *statistiskās kļūdas* varbūtība. Analizējot un interpretējot pētījumā iegūtos rezultātus, to vajadzētu ņemt vērā. Tās atšķirības, kuras iekļaujas statistiskās kļūdas robežās jeb ir mazākas par to, var uzskatīt par *nenozīmīgām*.

Atbilstošais sadalījums	Respondentu skaits (bāze)															
	5	7	10	20	30	40	50	60	70	80	90	100	110			
1 vai 2	2	2	1	1	1	1	0	0	0	0	0	0	0			
2 vai 3	3	3	2	1	1	1	1	1	1	1	0	0	0			
4 vai 5	5	4	3	2	2	1	1	1	1	1	1	1	1			
6 vai 8	6	5	4	3	2	2	2	1	1	1	1	1	1			
8 vai 9	7	6	5	3	3	2	2	2	2	1	1	1	1			
10 vai 9	8	6	5	4	3	2	2	2	2	2	2	1	1			
12 vai 8	9	7	6	4	3	3	2	2	2	2	2	2	1			
15 vai 8	9	8	7	5	4	3	3	2	2	2	2	2	2			
18 vai 8	10	8	7	5	4	3	3	3	2	2	2	2	2			
20 vai 8	11	9	7	5	4	3	3	3	3	2	2	2	2			
22 vai 8	11	9	8	5	4	4	3	3	3	2	2	2	2			
25 vai 8	12	9	8	6	4	4	3	3	3	3	2	2	2			
28 vai 8	12	10	8	6	5	4	3	3	3	3	2	2	2			
30 vai 8	12	10	9	6	5	4	4	3	3	3	3	2	2			
32 vai 8	12	10	9	6	5	4	4	3	3	3	3	2	2			
35 vai 8	13	10	9	6	5	4	4	3	3	3	3	3	2			
40 vai 8	13	11	9	6	5	4	4	3	3	3	3	3	2			
45 vai 8	13	11	9	6	5	4	4	4	3	3	3	3	2			
50 vai 8	13	11	9	6	5	4	4	4	3	3	3	3	3			

Lai noteiktu statistisko mērījuma kļūdu, ir jāzina respondentu skaits attiecīgajā grupā un rezultāts procentos. Izmantojot šos lielumus, tabulas attiecīgajā iedaļā var atrast statistiskās mērījuma kļūdas robežas + / - procentos ar **95% varbūtību**.

Aptaujas anketa (1)

Tagad sekos daži jautājumi par darba aizsardzības jomu.

KARTĪTE A1.

A1. Es Jums nolasišu vairākus izteikumus, kas raksturo darba devēja un darbinieka attiecības. Lūdzu, novērtējiet, cik lielā mērā Jūs tiem piekrītat!

<i>Viena atbilde katrā rindiņā</i>		Pilnībā piekrīt	Drīzāk piekrīt	Drīzāk nepiekrīt	Nemaz nepiekrīt	Nezina/ NA
1	Es piekristu strādāt algotu darbu arī bez rakstiska darba līguma (tikai uz mutiskas vienošanās pamata)	1	2	3	4	8
2	Es piekristu strādāt arī tad, ja par mani netiek pilnībā nomaksāti sociālie nodokļi	1	2	3	4	8
3	Esmu gatavs/-a strādāt virsstundas, arī tad, ja par to netiek atsevišķi maksāts	1	2	3	4	8
4	Darba līgums - tā ir tikai formalitāte	1	2	3	4	8
5	Nepieciešamības gadījumā (piemēram, daudz darba, nav kas strādā) esmu ar mieru atteikties no ikgadējā atvaļinājuma	1	2	3	4	8

A2. Kā Jūs novērtētu savu informētības pakāpi par darba tiesiskajām attiecībām starp darba devēju un darbinieku, ko paredz Latvijas likumi? Vai Jūs jūtaties.... *Viena atbilde*

Labi informēts/-a	1
Drīzāk labi informēts/-a	2
Drīzāk slikti informēts/-a	3
Slikti informēts/-a	4
Grūti pateikt / NA	8

A3. Ja būtu tāda nepieciešamība, kur Jūs meklētu informāciju par darba tiesisko attiecību regulējumu (darba devēja un darbinieka tiesībām un pienākumiem)?

Spontānas atbildes. Neteikt priekšā! Iespējamās vairākas atbildes.

Lasītu Latvijas Darba likumu	1
Meklētu internetā	2
Vaicātu Valsts Darba inspekcijā	3
Vaicātu Latvijas Brīvo arodbiedrību savienībā	4
Konsultētos ar juristu	5
Konsultētos ar tiesībsargu/ ombudu	6
Vaicātu radiem, draugiem, paziņām, kolēģiem	7
Cits variants (<i>lūdzu precizēt!</i>)	8
Nezinu / NA	98

Aptaujas anketa (2)

A4. Vai Jūs esat dzirdējis/-usi par Latvijas Brīvo arodbiedrību bezmaksas konsultatīvajiem centriem darba tiesību un darba aizsardzības jautājumos? Viena atbilde

Jā	1
Nē	2
Grūti pateikt / NA	8

D.8. Kāda ir Jūsu pamatnodarbošanās:

Strādājošie	Augstākā vai vidējā līmeņa vadītājs	1	Pāriet pie A5. jautājuma
	Speciālists, ierēdnis, nestrādā fizisku darbu	2	
	Strādnieks, strādā fizisku darbu	3	
	Zemnieks (ir sava zemnieku saimniecība)	4	
	Ir savs uzņēmums, individuālais darbs	5	
Nestrādājošie	Pensionārs (-e)	6	Pāriet pie nākamā jautājumu bloka
	Skolnieks, students	7	
	Mājsaimniece (-ks), bērna kopšanas atvaļinājums	8	
	Bezdarbnieks	9	

INTERVĒTĀJAMI! Gadījumā, ja respondents strādā vairākās darba vietās, paskaidrojiet, lai viņš/ viņa atbildes uz jautājumiem A5– A7 sniedz par savu pamata darba vietu.

Jautājumus A5 – A7 uzdot strādājošajiem respondentiem (D.8. = 1-5)

A5. Vai Jūs zināt, kur Jūsu darba vietā atrodas aptieciņa ar nepieciešamo medicīnisko līdzekļu minimumu? Viena atbilde

Zinu	1
Domāju, ka zinu, bet neesmu pilnīgi drošs/-a	2
Nezinu	8

A6. Vai Jūs zināt, kur Jūsu darba vietā atrodas ugunsdzēsamais aparāts? Viena atbilde

Zinu	1
Domāju, ka zinu, bet neesmu pilnīgi drošs/-a	2
Nezinu	8

A7. Vai nepieciešamības gadījumā Jūs prastu rīkoties ar ugunsdzēsamo aparātu?

Viena atbilde

Noteikti prastu	1
Domāju, ka prastu	2
Domāju, ka neprastu	3
Noteikti neprastu	4
Grūti pateikt / NA	8



Projektu direktore: Diāna Kalniņa
Projekta vadītāja: Margita Otto
Asistents: Andrejs Solopenko
Par lauka darba norisi atbildīgā: Vineta Zeiferte

SKDS

sabiedriskās domas pētījumu centrs
Baznīcas iela 32-2, Rīga, Latvija, LV-1010
Tālr.: +371 7 312 876, Fakss: +371 7 312 874
E-pasts: skds@skds.lv
www.skds.lv