

**LBAS starptautiskajai darba aizsardzības dienai veltīta
konference
Rīga, 2010.gada 28.aprīlis**

Aktuālās darba aizsardzības problēmas un jaunie riska faktori

Ivars Vanadziņš, Darba drošības un vides veselības institūts,
Rīgas Stradiņa universitāte
Kontakti: Ivars.Vanadzins@rsu.lv
28.04.2010, Latvijas Brīvo arodbiedrību savienība



Darba drošības un vides
veselības institūts

Dati: P.KUS Aroda un radiācijas
medicīnas centrs, RSU DDVVI

Ievads

- Mainoties darba videi un sociāli ekonomiskajiem apstākļiem, parādās jauni vai tiek aktualizēti virkne darba vides riska faktoru
- Pieejamie statistikas dati joprojām liecina par būtisku (atsevišķos gadījumos pieaugošu) darba apstākļu ietekmi uz veselību



Pasaulē?

- Saskaņā ar Starptautiskās Darba organizācijas datiem 2003.gadā:
 - **337 miljoni** nelaimes gadījumu (> 4 darba dienas spēju zudums)
 - **2,31 miljoni** nāves gadījumu saistībā ar darba apstākļiem

**Letāli nelaimes
gadījumi**

358 000

**Nāve no ar darbu
saistītas slimības**

1,95 miljoni

KOPĀ

**2,31
miljons**



Eiropas Savienībā?

- Eiropas Savienības valstīs 2007.gadā:
 - 7 miljoni nodarbināto cieta nelaimes gadījumos darba vietās (~ 3,2%)
 - No tiem 22% nebija darbā vismaz mēnesi (0.7% ES nodarbināto vismaz mēnesi ilga slimības lapa)
 - 20 miljoni (~8,6%) nodarbināto saskārās ar veselības problēmām saistībā ar darba apstākļiem:
 - No tiem 27% slimības lapa vismaz mēnesi
 - No tiem 22% ievērojami apgrūtinātas ikdienas aktivitātes

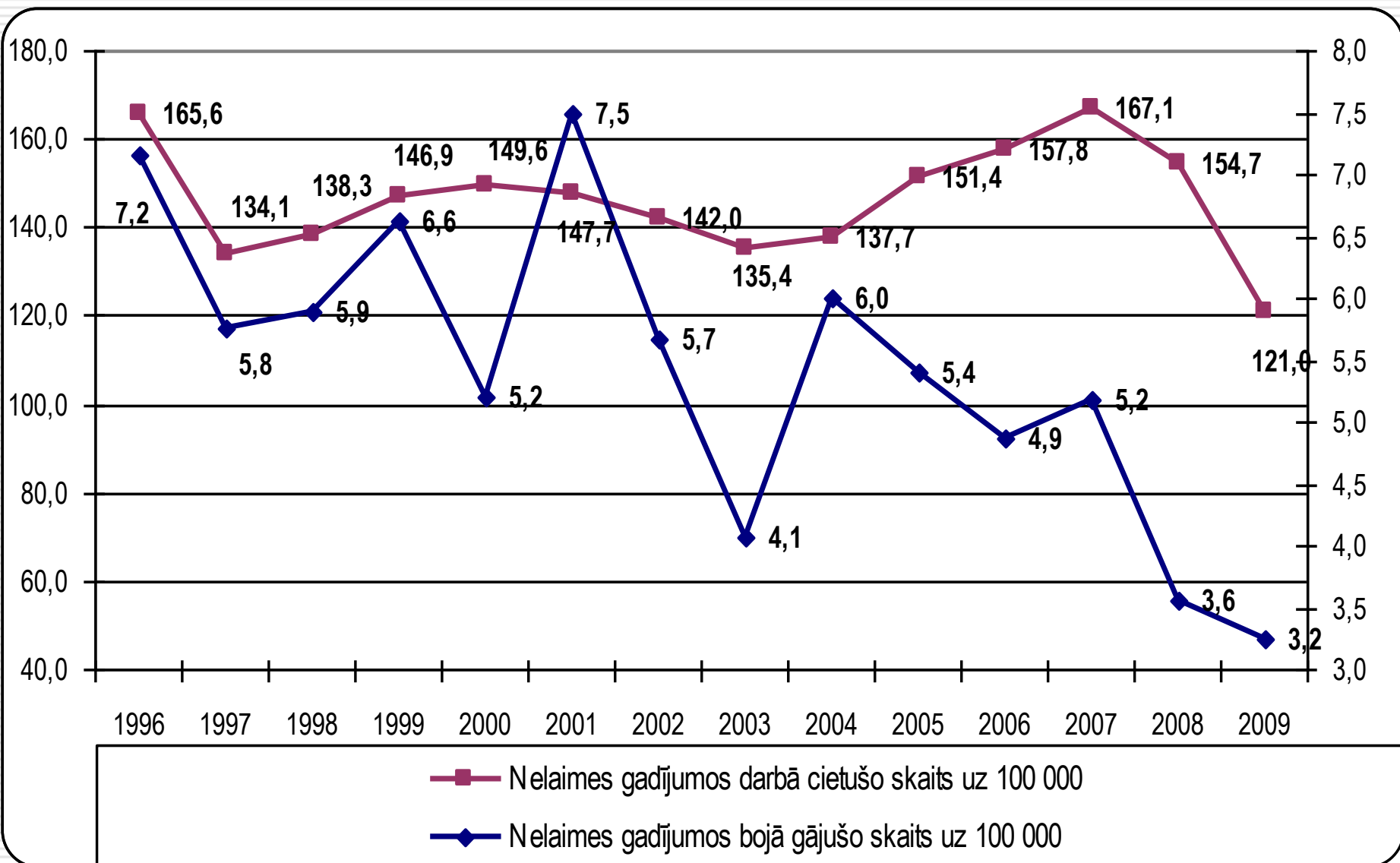


Latvijā?

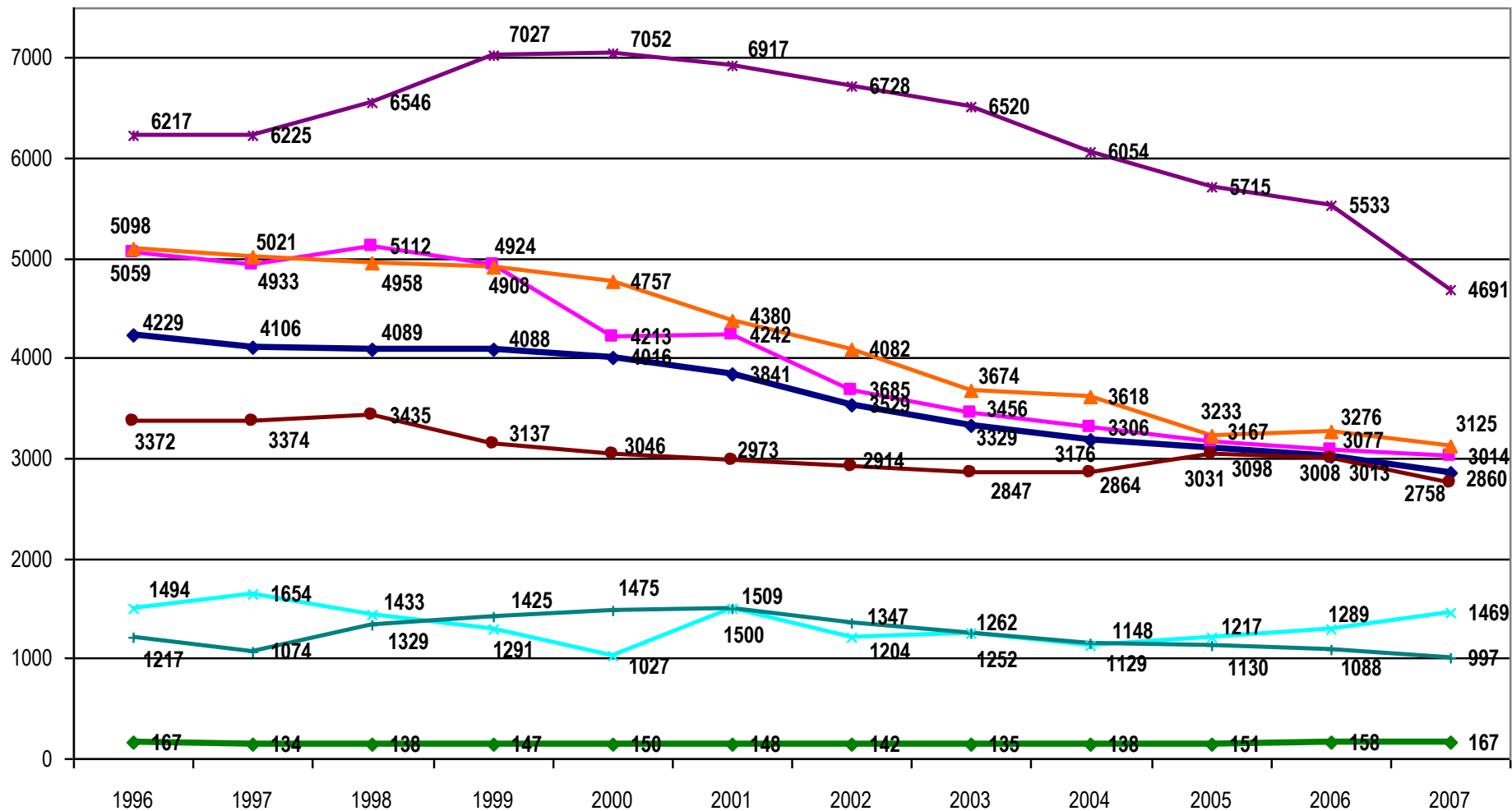
- ❑ Samazinās letālo nelaimes gadījumu skaits, bet joprojām problēmas ar nelaimes gadījumu reģistrēšanu
- ❑ Turpinās arodslimību skaita pieaugums



Nelaiemes gadījumos cietušo un bojā gājušo skaita dinamika uz 100 000 nodarbinātajiem

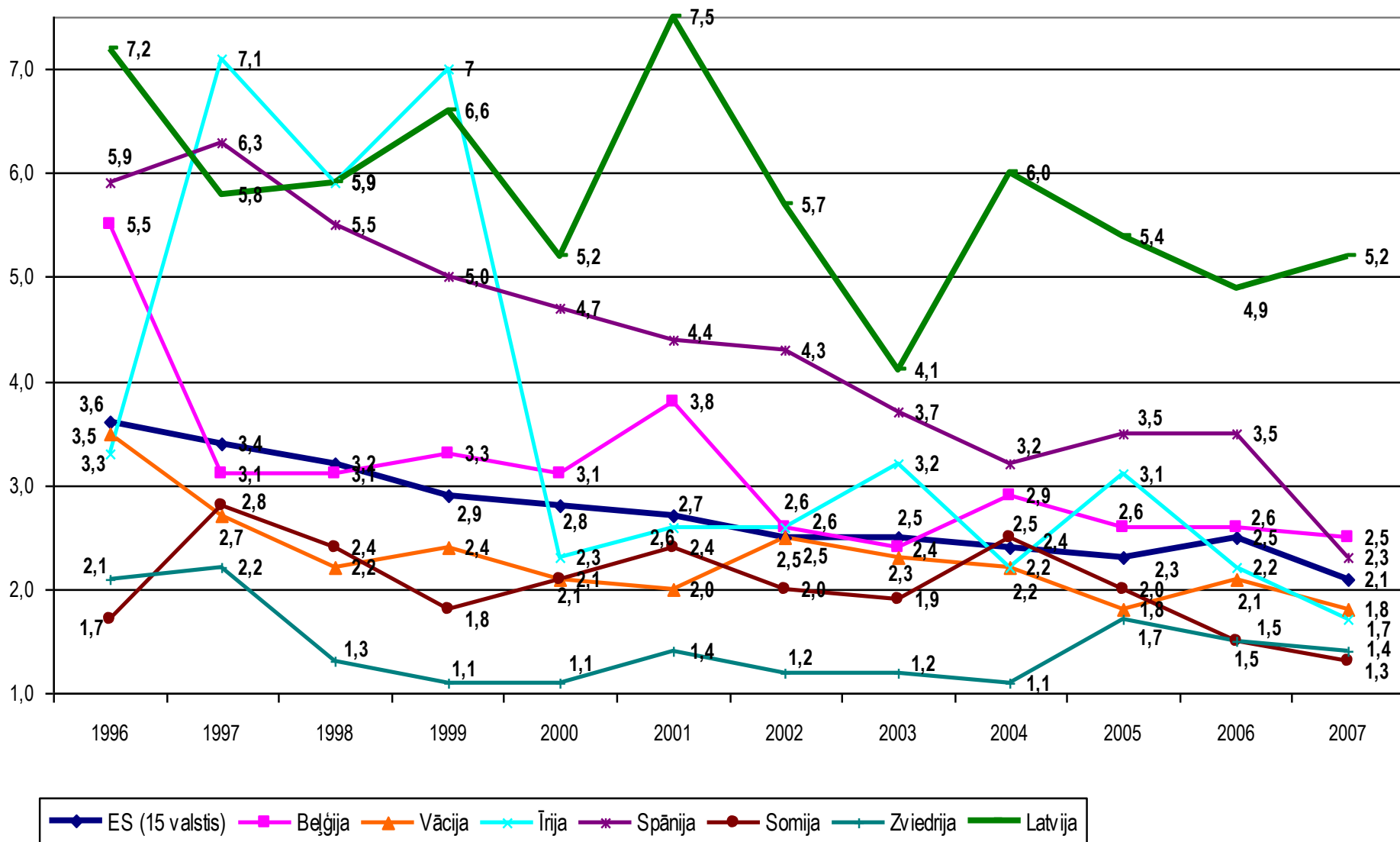


Nelaimes gadījumu kopējais skaits uz 100 000 nodarbināto atsevišķās Eiropas Savienības valstīs (1996-2007)

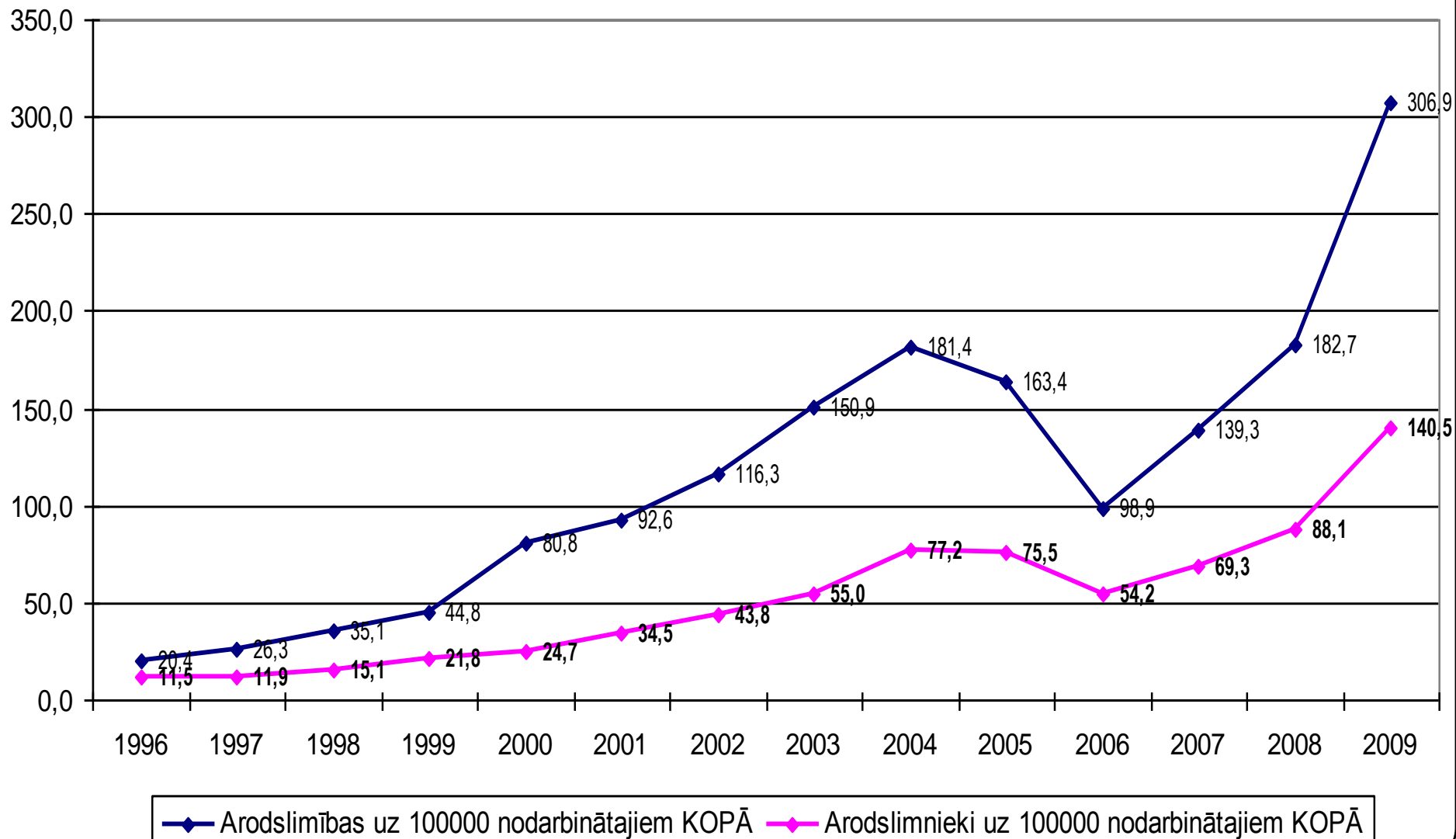


◆ ES (15 valstis)
 ■ Beļģija
 ▲ Vācija
 × Īrija
 ✱ Spānija
 ● Somija
 + Zviedrija
 ◆ Latvija

Letālo nelaimes gadījumu kopējais skaits uz 100 000 nodarbināto atsevišķās Eiropas Savienības valstīs (1996-2007)



Pirmreizējo arodslimnieku un arodslimību skaita dinamika uz 100 000 nodarbinātajiem



Aktuālākās darba aizsardzības problēmas

- Darba vides nemitīgā attīstība un pārmaiņas izceļ jaunus riska faktoros un liek nepārtraukti pārvērtēt esošo ietekmi
- Jau EK stratēģija darba aizsardzības jomā 2002.-2006. gadam paredzēja veikt pasākumus, lai ES būtu gatava **“sagaidīt jaunus un pārvērtēt esošos darba vides faktoros – gan tehnoloģiju, gan sociālu faktoru izraisītos”**
- Jaunās darba aizsardzības problēmas var radīt gan izmaiņas tehnoloģijās, gan izmaiņas sociālos procesos



Aktuālākās darba aizsardzības problēmas

- Jauno tehnoloģisko procesu radītie darba vides riski
 - Nanodaļiņas – tiek prognozēts, ka 2020.gadā 20% visā pasaulē ražoto produktu būs saistīti ar nanotehnoloģiju izmantošanu
 - Bīstamība: - izmērs ļauj nokļūt šūnās un tur uzkrāties, atsevišķas vielas nanopulvera veidā pilnībā maina savas īpašības – ietekme un sekas joprojām neskaidras....



Aktuālākās darba aizsardzības problēmas

- Bioloģiskie riska faktori un biotehnoloģiju izmantošana
 - Globālās epidēmijas (SARS, putnu, cūku gripas u.c.)
 - Tradicionālo bīstamo infekciju ārkārtīgi ātra izplatīšanās
 - Bioloģiskie aerosoli izgāztuvēs un atkritumu savākšanas punktos
 - Antibiotiku rezistentu organismu izplatība
 - Biotehnoloģiju un modificētu organismu arvien plašāka izplatība



Aktuālākās darba aizsardzības problēmas

■ Ķīmiskie faktori

- Milzīgs jaunu sensibilizējošo un alergēno ķīmisko vielu skaita pieaugums
- Atsevišķu zināmo kancerogēno vielu joprojām plaša izplatība (dīzeļdegvielas sadegšanas produkti)
- Jaunu kancerogēnu parādīšanās (minerālšķiedras u.c.)
- Ļoti plaša ķīmisko vielu ekspozīcija caur ādu



Aktuālākās darba aizsardzības problēmas

- Izmaiņas ekonomiskos un sociālos procesos:
 - Izmaiņas nodarbinātības formās un sabiedrībā
 - Darba laika izmaiņas
 - Netipiskas nodarbinātības formas
 - Darbs netipiskās darba vietās un ceļojot
 - Nelegālā nodarbinātība



Aktuālākās darba aizsardzības problēmas

- Izmaiņas sabiedrības struktūrā
 - “emigrantu” un “imigrantu” darbs
 - Sabiedrības novecošana un arvien vecāku nodarbināto iesaistīšanas darba tirgū
 - Jaunu un nepieredzējušu nodarbināto nonākšanas darba tirgū bez atbilstošas sagatavotības



Darba aizsardzības aktualitātes

- ❑ Problēmas darba vidē rada ne tikai jaunās problēmas un izmaiņas darba vidē
- ❑ Joprojām – daudz vienkāršu, labi zināmu un triviālu iemeslu nelaimes gadījumiem un arodslimībām
- ❑ ES nedēļas 2010.gada tēma ir tiešs piemērs tam, ka uzmanība jāpievērš arī labi zināmām patiesībām...
- ❑ Savādāk....



